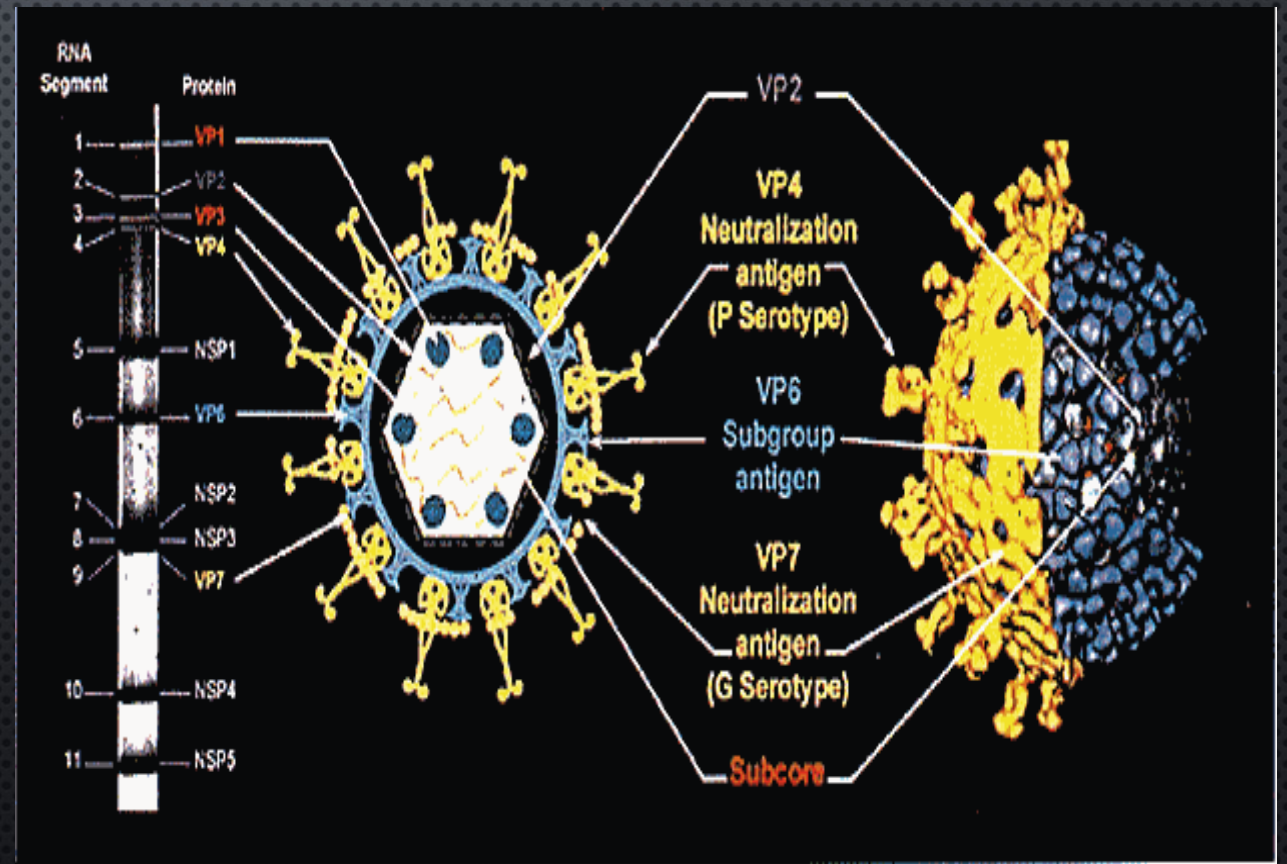
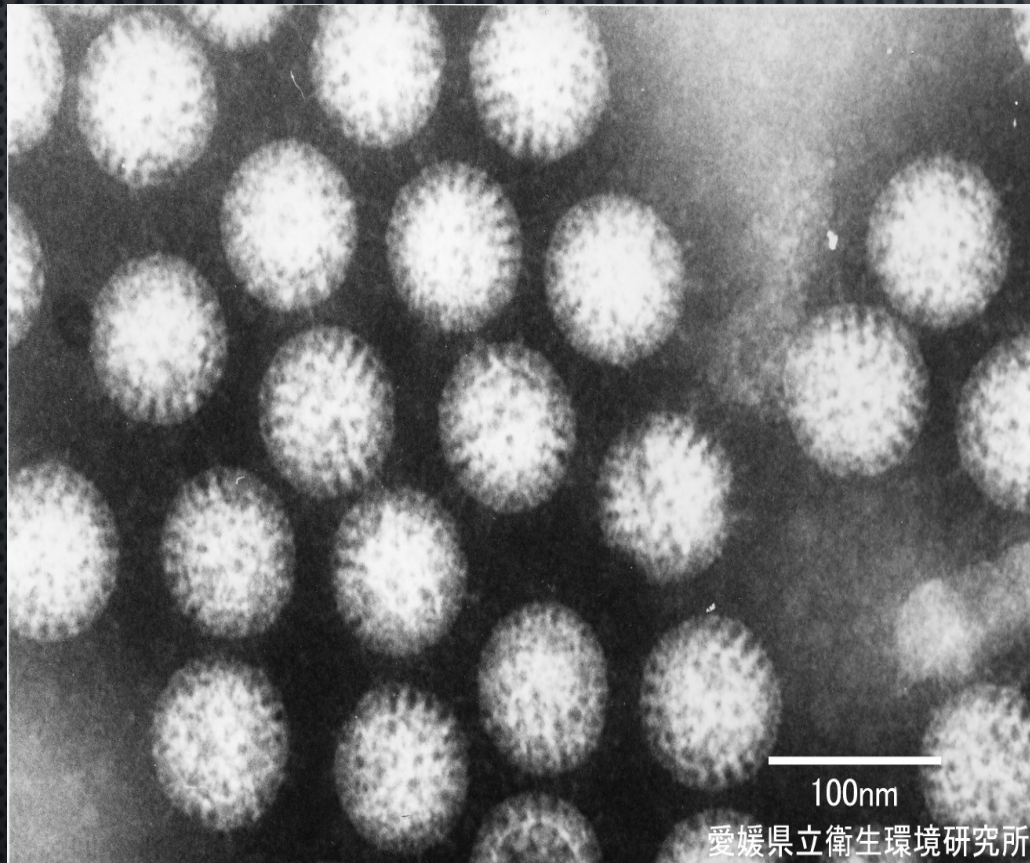


ロタウイルス感染症



ロタウイルス感染症 検査



テストプレート各部分名称

IDパネル
 照準に応じて赤い赤や
 コード番号をお書きください。

操作方法

- 1** テストプレート
 アルミ袋からテストプレートを取り出して下さい。
 乾燥剤
- 2**
 調製した試料の入った抽出容器から試料3滴(約110μL)をテストプレートの試料滴下部に抽出フィルターの先端が滴下口部に接触しないようにして、垂直に滴下して下さい。
- 3**
 15～30℃で静置して反応させて下さい。
 5分後に、目視にて判定ライン部及び確認ライン部に出現するラインで判定して下さい。

測定結果の判定法

テストプレートのロタ判定ライン部、アデノ判定ライン部及び確認ライン部に出現する赤紫色のラインで判定して下さい。

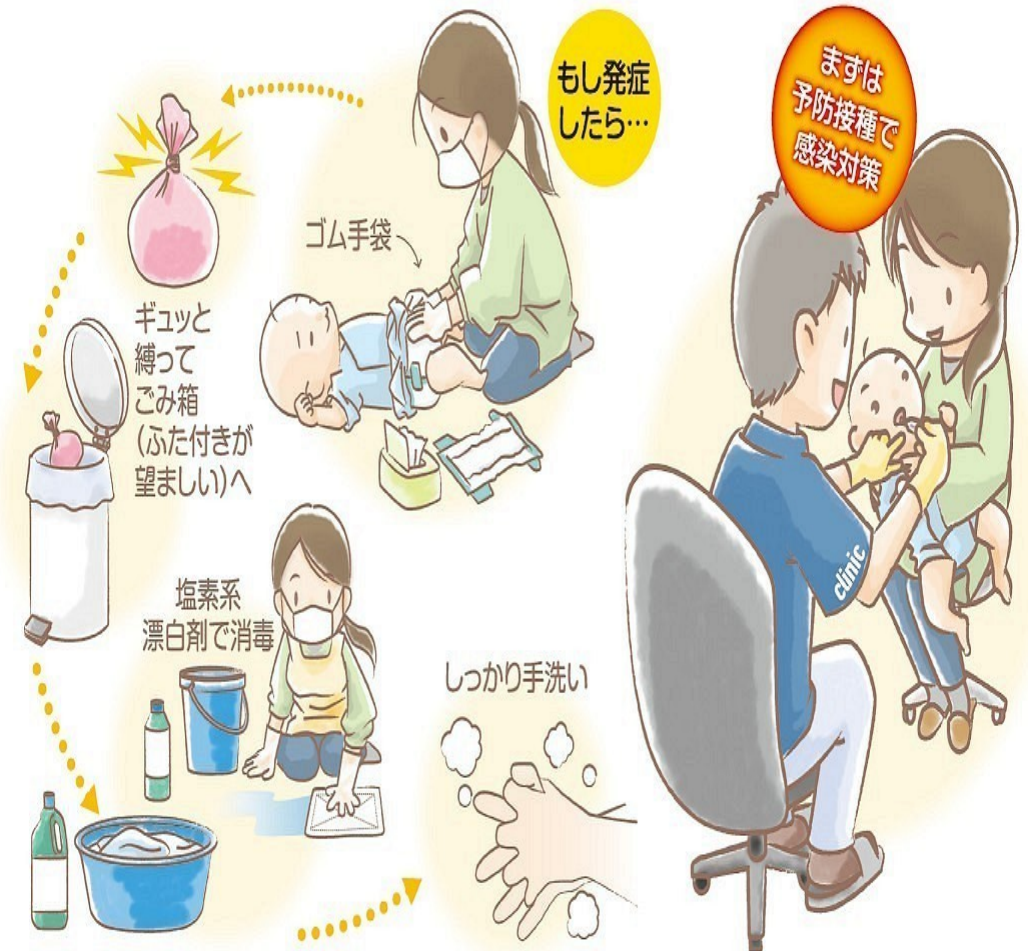
判定上の注意
 判定は5分後です。10分以降の判定は行わないで下さい。金コロイドの流れにより一時的にスジ状のライン等が現れることがありますが、これは判定ラインではありませんのでご注意ください。また、判定時間終了後、経時的にテストプレートの乾燥等により金コロイドがライン様に現れる場合がありますので、所定の判定時間を守って下さい。

陽性	判定ライン部及び確認ライン部ともにラインが出現した場合。 ※アデノとロタの重複感染の場合はそれらの判定ラインがともに出現する場合があります。	 ※アデノウイルス陽性の場合 ※ロタウイルス陽性の場合
	陰性	確認ライン部にのみラインが出現した場合。
再検査	確認ライン部にラインが出現しない場合。 試料量不足等の操作上のミス等が考えられますので、再度操作方法を確認の上、新しいテストプレートで検査を行って下さい。	

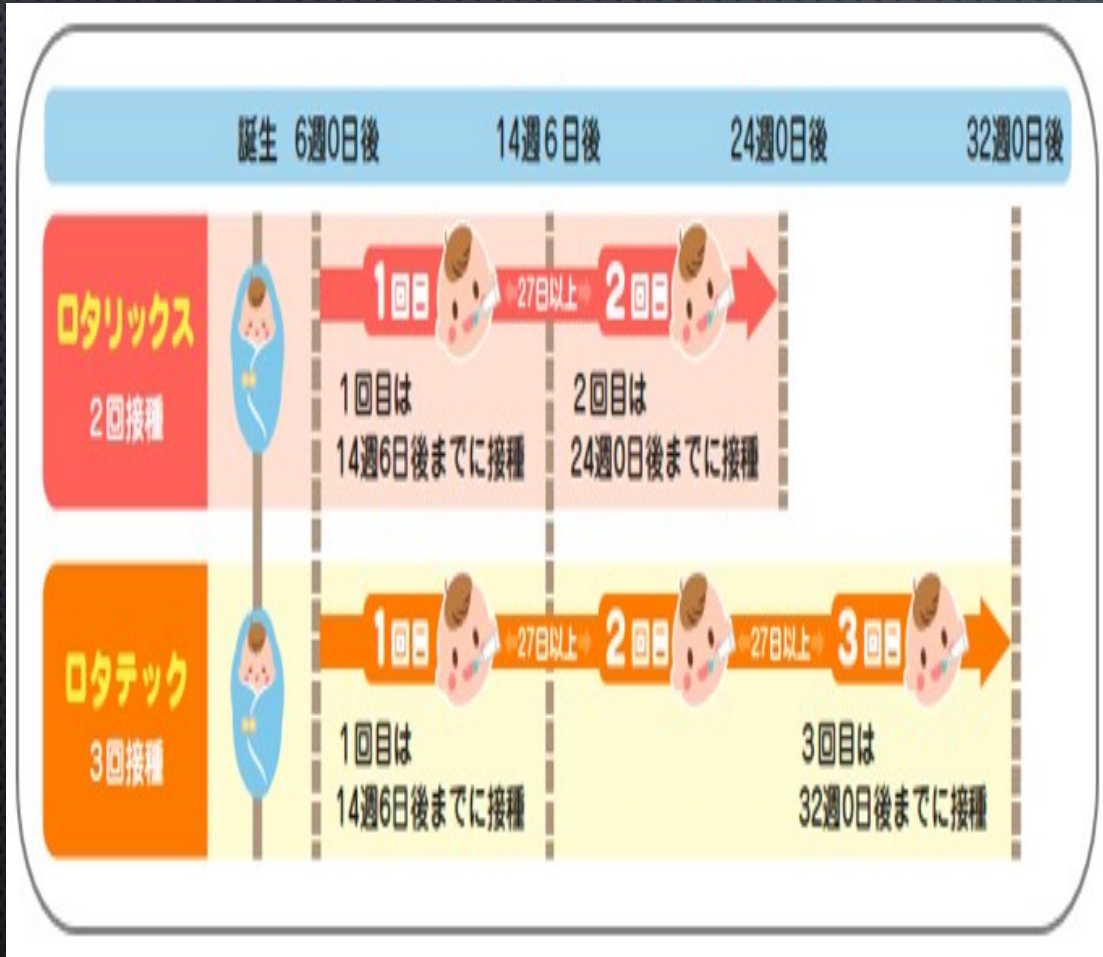
ロタウイルス感染症

ロタウイルスってどんな病気？

- ✓ 感染性胃腸炎において、5歳未満の乳幼児に多い
- ✓ 主な症状は、
下痢・吐き気・嘔吐・発熱・腹痛
- ✓ 大人の場合、感染しても無症状なことが多い



ロタウイルス感染症 予防接種



ロタウイルスワクチンの接種スケジュール

- ロタウイルスワクチンの1回目の接種は、出生 14 週 6 日後までに受けてください。

ワクチンの種類	0 歳	1 月	2 月	3 月	4 月	5 月	6 月	7 月	8 月	9 月
ロタリックス (2回接種)		①	②							
ロタテック (3回接種)		①	②	③						

2回目の接種は出生24週0日後まで

3回目の接種は出生32週0日後まで



ロタリックスの場合 出生 6 週 0 日後から出生 24 週 0 日後までの間に、27 日以上の間隔をあけて 2 回接種

ロタテックの場合 出生 6 週 0 日後から出生 32 週 0 日後までの間に、27 日以上の間隔をあけて 3 回接種

ロタウイルス感染症

大人は無症状

5歳までにほとんどの子ども
がロタウイルスの感染を経験



ご家庭や保育所などの施設における

ロタウイルス対策

ロタウイルスについて

ロタウイルスによる胃腸炎は乳幼児がかかりやすい病気です。ロタウイルスは感染力が強いのが特徴で、胃腸炎にかかっている人の便に大量に含まれています。このような便を処理した後は、十分に手洗いをして手や爪に数億個ものウイルスが残っていることもあり、手などから感染が広がっていきます。

感染予防と拡大防止

- オムツ交換は使い捨ての手袋を着用

(廃棄物はポリ袋などに捨てる)

- 手をよく洗う

- 便や吐物で汚れた衣類は
次亜塩素酸ナトリウムで消毒する



正しい手洗い方法
のページへ

例) 手順① 水洗いするか洗剤を使うなどして洗い、汚れを取り除く。

手順② 次亜塩素酸ナトリウムの0.02% (=200mg/L) 液に
10～60分間浸す。

手順③ よく水洗いする。

注 次亜塩素酸ナトリウムは強い漂白作用がありますのでご注意ください。

ロタウイルス対策のポイントはノロウイルスの場合と変わらないとされています。上記の消毒例はノロウイルス対策に準拠したものです。



参考資料:「ロタウイルスに関するQ&A」
(厚生労働省ホームページ)

次亜塩素酸
ナトリウム **ピューラックス** 第2類医薬品

ロタウイルス感染症 感染ルート

