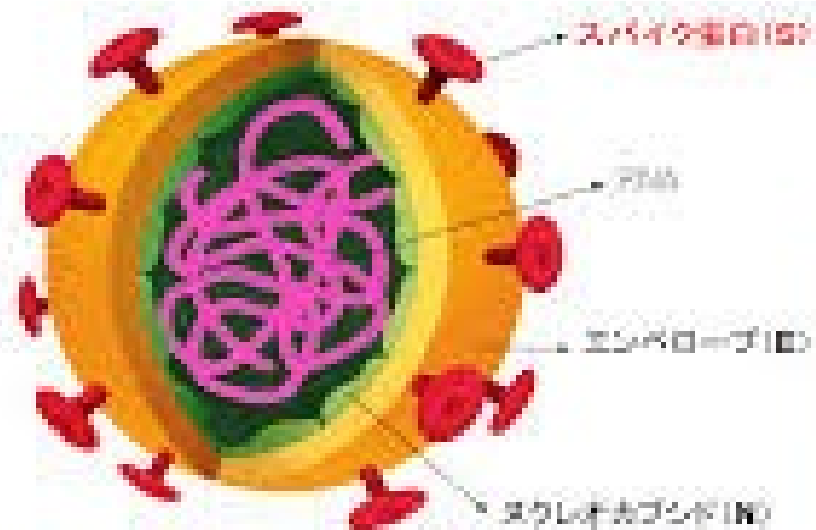


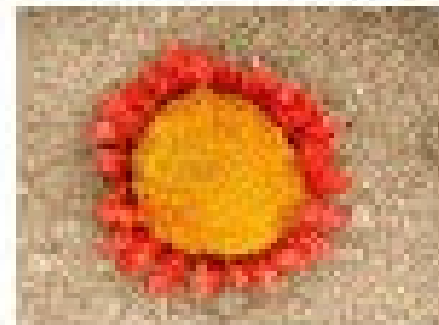
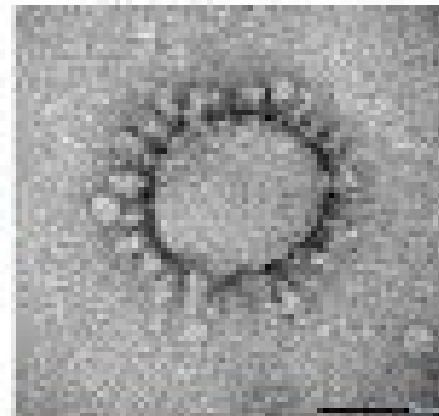
新型コロナウイルス感染症

SARS-CoV-2の模式図

円筒状の殻は表面にスパイク蛋白



新型コロナウイルスの
電子顕微鏡画像



【スパイク蛋白を赤付け】

コロナ感染対策

新型コロナウイルス感染症に有効な感染対策

法律上の取扱いが変わっても（5類移行）、新型コロナウイルスの特性は変わりません！

県が一律の感染対策を求めることはなくなり、個人や事業者が自主的に判断して感染対策を行うこととなりますが、これまで行ってきた**基本的感染対策は引き続き有効**です。

場面に応じたマスクの着用

マスクの着脱については、次の点に配慮してください。

- ・地域の感染症の流行状況
- ・その場にいる時間の長さ
- ・周囲への感染リスク
- ・周囲の混雑状況
- ・不特定集団の中にいるかどうか
- ・目の前にいる人の重症化リスク
- ・空間の広さ



手洗い等の
手指衛生



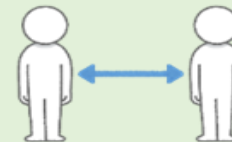
換気



「密閉」「密集」
「密接」の回避



人と人との
距離の確保



コロナ検査

meiji Meiji Seika ファルマ株式会社 SARSコロナウイルス抗原キット **チェックMR-COV19** を使用される方のための操作ガイド **鼻腔めぐい液**

検体採取方法

鼻腔めぐい液の採取



キット付属の滅菌綿棒を鼻腔部分（鼻腔から2cm程度の部分）に挿入し、滅菌綿棒を5回程度回転させながら擦るようして粘膜表皮を採取する。

(使用上の注意)
●ご使用の際は、添付文書をよくお読みください。
●本品の判定が陰性であっても、SARS-CoV-2感染を否定するものではありません。

操作方法

1 検体を抽出する



滅菌綿棒を検体抽出液に浸す。検体抽出容器の外側から滅菌綿棒を指でつまみ、上下させて充分浸透させる。その後、しごく様に滅菌綿棒を引き抜く。

2 ノズルを挿入する



抽出容器にノズルを挿入する。

3 滴下する



抽出容器は垂直を保持し、3滴を守ってご使用ください。

3滴を滴下

判定方法

陽性

CとT部分に赤紫色のライン（陽性については、3～15分後）



15分以内でも、赤紫色のラインがCとTに認められたときは、陽性とする。

陰性

C部分のみに赤紫色のライン



無効

C部分に赤紫色のラインが認められない



別のテストプレートでやり直してください。

C：コントロールライン（確認線）
T：テストライン（判定線）

参考動画（チェックMR-COV19の使い方）
動画でわかりやすく操作方法を紹介しています。
添付文書もご用意いただけます。
https://www.meiji-seika-pharma.co.jp/check_mr-cov19/index.html

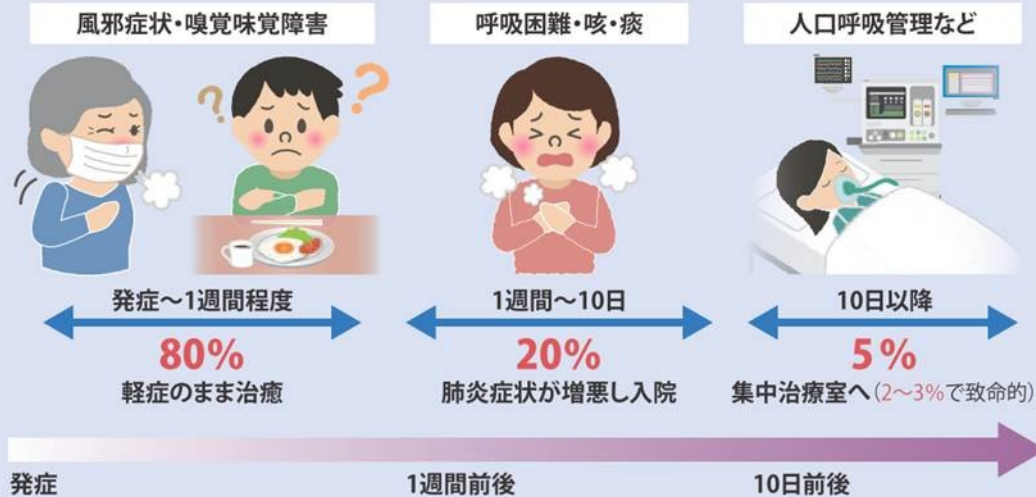
©2021 Meiji Seika ファルマ株式会社
東京都中央区京橋2-4-7
<https://www.meiji-seika-pharma.co.jp/>

Rohto
ロート製薬株式会社
大阪府生野区西宮1-2-1

CC0V0007010
TMA
発行：2021.10
05A122Y

新型コロナウイルス自覚症状

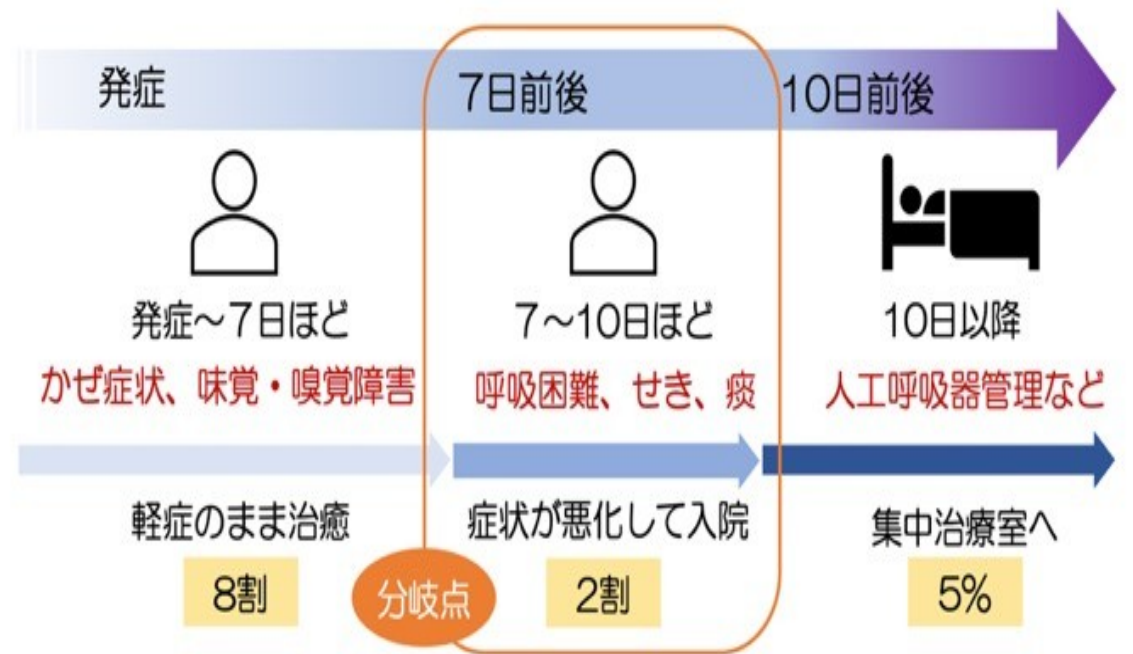
新型コロナウイルス感染症の経過と重症化リスク因子



重症化のリスク因子

- ・ 65歳以上の高齢者
- ・ 慢性呼吸器疾患
- ・ 慢性腎臓病
- ・ 糖尿病
- ・ 高血圧
- ・ 心血管疾患
- ・ 肥満 (BMI30以上)

COVID-19 典型的な経過



コロナ治療

国内で新型コロナウイルスの治療に使える主な薬

	一般名	販売名	種類	対象患者
抗ウイルス薬 	レムデシビル	ベクルリー	点滴薬	軽症～重症
	モルヌピラビル	ラゲブリオ	飲み薬	重症化しやすい 軽症～中等症
	リトナビル ニルマトレルビル (2種の薬を 一緒に飲む)	パキロビッド パック	飲み薬	重症化しやすい 軽症～中等症
中和抗体薬 	ソトロビマブ	ゼビュディ	点滴薬	重症化しやすい 軽症～中等症
	カシリビマブ イムデビマブ (2種の薬を 組み合わせる)	ロナプリーブ	点滴薬 (皮下注射 でも)	重症化しやすい 軽症～中等症



コロナ後遺症

呼吸器症状

- ・ 咳
- ・ 喀痰
- ・ 息切れ
- ・ 胸痛



全身症状

- ・ 倦怠感
- ・ 関節痛
- ・ 筋肉痛



精神・神経症状

- ・ 記憶障害
- ・ 集中力低下
- ・ 不眠
- ・ 頭痛
- ・ 抑うつ



その他の症状

- ・ 嗅覚障害
- ・ 味覚障害
- ・ 動悸
- ・ 下痢
- ・ 腹痛

